



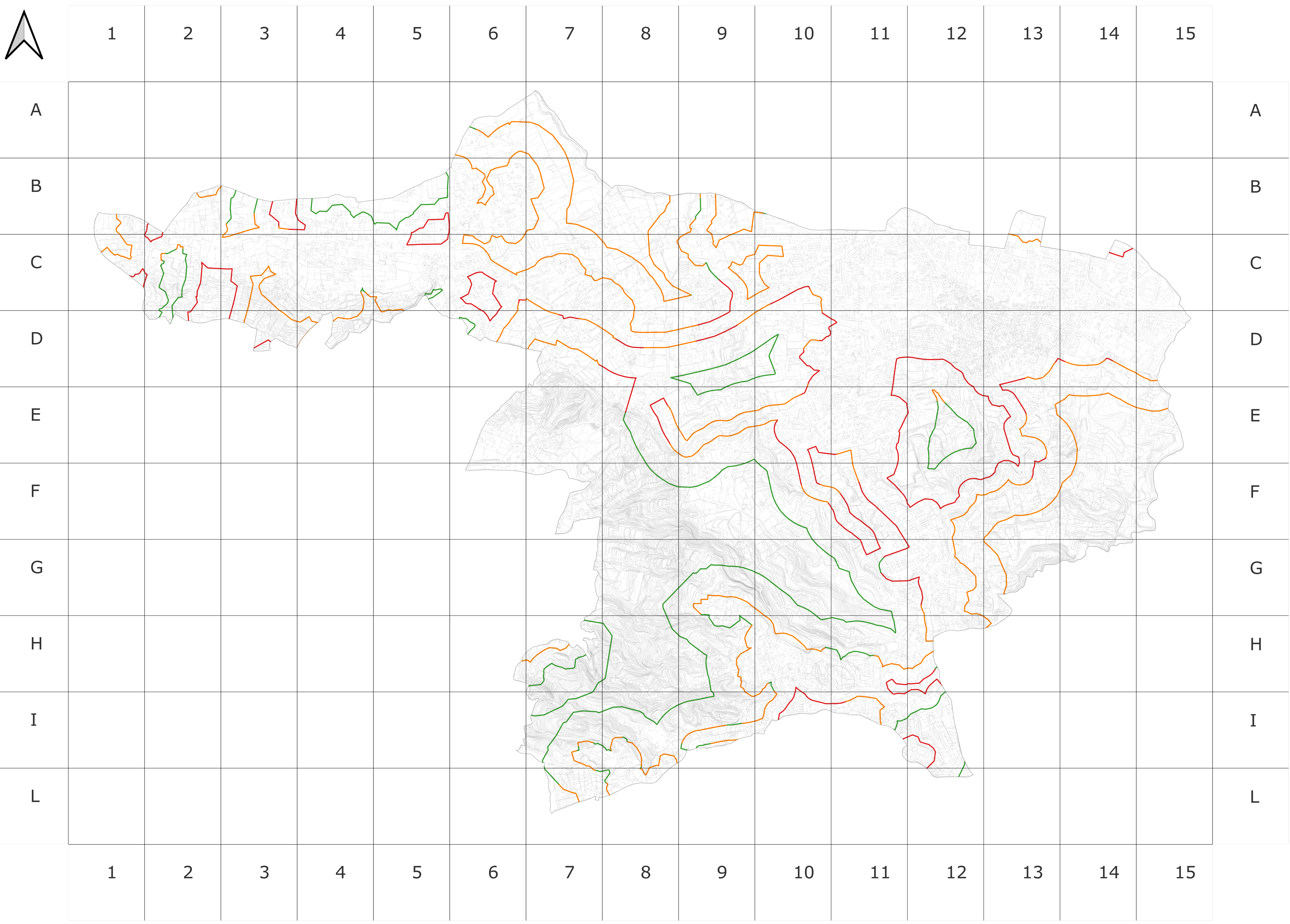

Rischio Incendi
Tavola C
Vulnerabilità
(Aggiornamento 2025)

PIANO DI EMERGENZA COMUNALE
 DI PROTEZIONE CIVILE

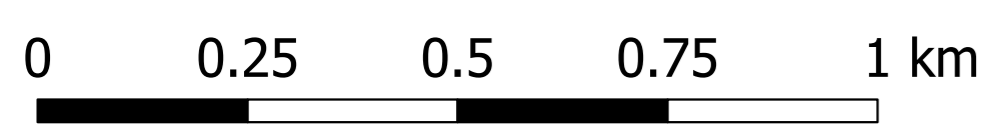


SINTEMA Engineering Srl
 PIVA - C.F.: 08936751216 Sede Legale: Via Toledo, 156 - 80134 - Napoli
 mail: sintemasrl@gmail.com pec: sintema@pec.it
 web-site: www.sintemaengineering.eu


 SO 9001
 REGISTRATA



Sistema di riferimento:
 WGS84/UTM33N



Scala 1:9.000

Legenda

Vulnerabilità

-  Bassa
-  Media
-  Alta