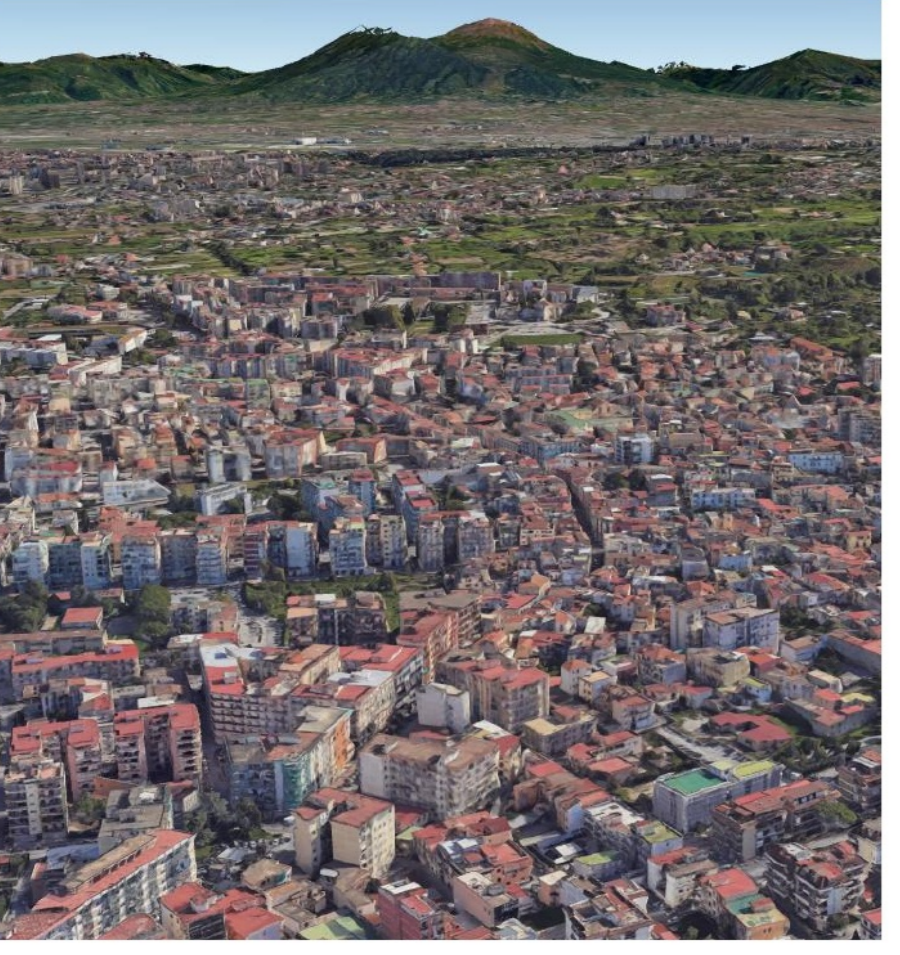
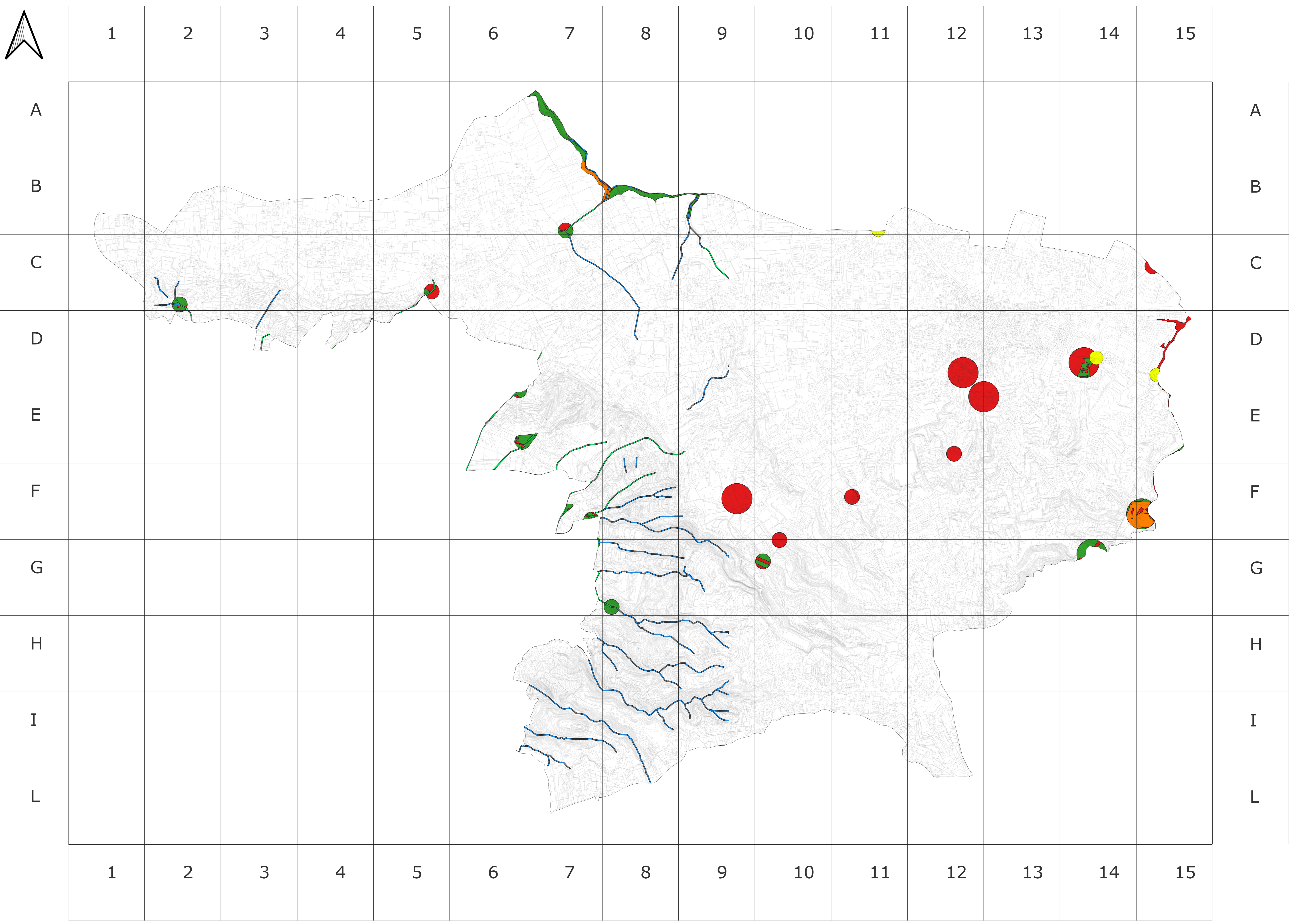


Tavola C
Carta Crisi Idraulica
(Aggiornamento 2025)

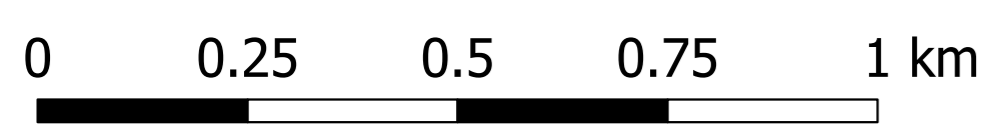
PIANO DI EMERGENZA COMUNALE
 DI PROTEZIONE CIVILE



SINTEMA Engineering Srl
 PIVA - C.F.: 08936751216 Sede Legale: Via Toledo, 156 - 80134 - Napoli
 mail: sintemasrl@gmail.com pec: sintema@pec.it
 web-site: www.sintemaengineering.eu



Sistema di riferimento:
 WGS84/UTM33N



Scala 1:9.000

Legenda

Reticolo Idrografico

- Alveo
- Alveo-strada
- Tratto canalizzato
- Tratto montano inciso
- Tratto tombato

Rischio idraulico

- R4 - Molto Elevato
- R3 - Elevato
- R2 - Medio
- Punto di crisi del territorio comunale potenzialmente interessato da eventi calamitosi di origine naturale e/o antropica, in un'ottica di protezione civile